

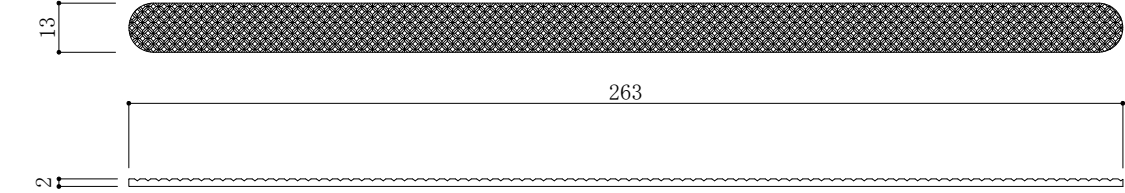
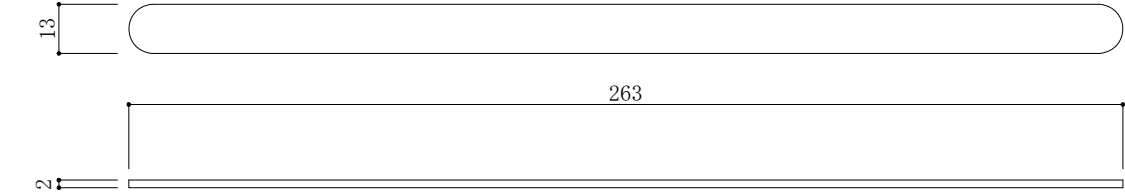
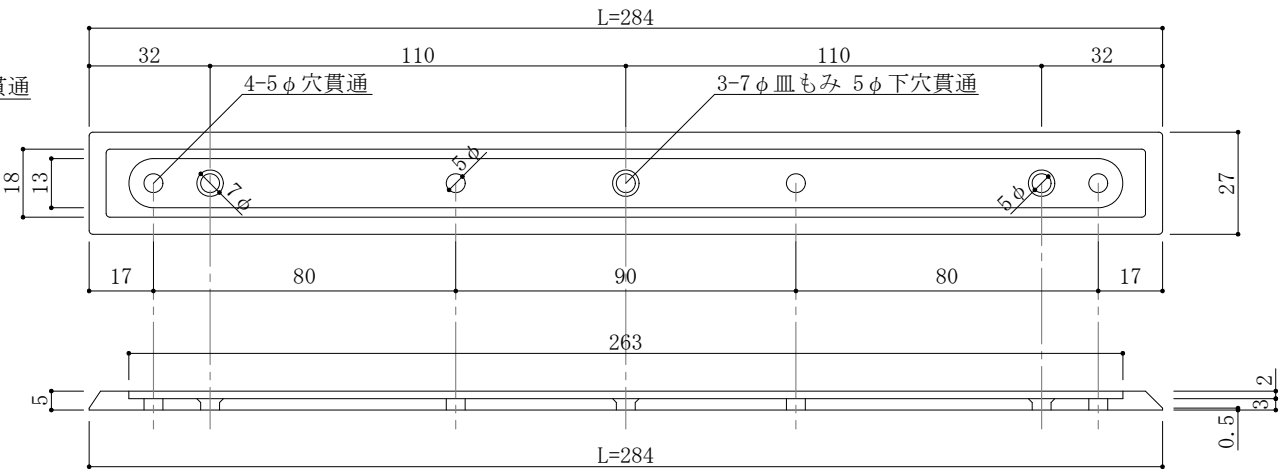
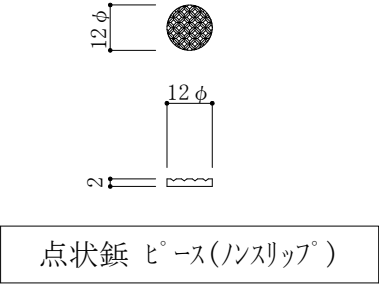
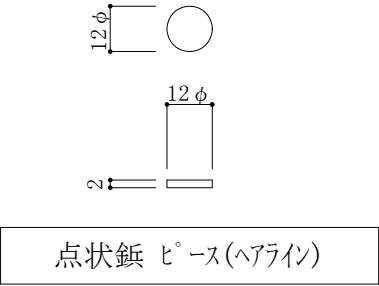
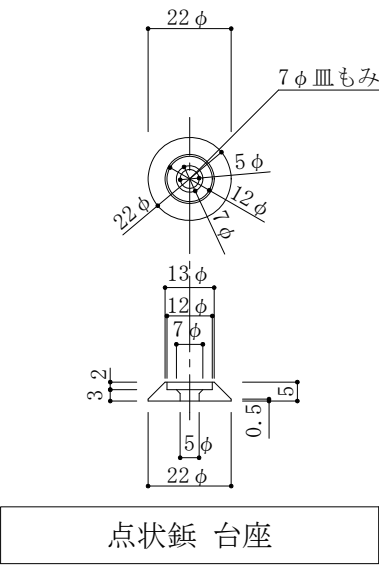
歩行用誘導鋳 台座およびビースの仕様表

種類	誘導用(線状鋳)	警告用(点状鋳)	台座/ビース
A-S/SN	A-S/SN-284	A-S/SN-22	ステンレス/ステンレス ノンスリップ <sup>®</sup>
A-S/SH	A-S/SH-284	A-S/SH-22	ステンレス/ステンレス ヘアライン

仕様記号説明 A-○/○○-○に関して、  
・S=ステンレス ・N=ノンスリップ<sup>®</sup> ・H=ヘアライン  
・22=点状鋳(22φ) ・284=線状鋳(284L)

台座およびビースの種類

材質	台座	ビース		色
		ノンスリップ <sup>®</sup>	ヘアライン	
ステンレス	○	○	○	—



商品区分  
GOSTOP(歩行誘導鋳)

品番(製品名)  
A-S/○ ステンレス台座シリーズ<sup>®</sup>

図面名  
仕様表・歩行誘導鋳製品図(1)

仕様

材質  
台座 S-22:SUS303  
台座 S-284:SUS304  
ビース S:SUS304  
ビース SN:SUS304  
フラット台座 SF:SUS304

別売品  
・カーブラック<sup>®</sup> ・ステンレスタックビソク<sup>®</sup> ビース  
・カシメ金具 ・スパーX(セメダイン)  
\*別売品につきましては販売店様にお問い合わせ下さい。

梱包単位  
・線状鋳・・・台座×4本、ビース×20本  
・点状鋳・・・台座×25個、ビース×100個

注文方法  
・線状鋳・・・A-S/SN-284 1=284 台座○本、ビース○本  
・点状鋳・・・A-S/SN-22 22φ 台座○個、ビース○個

縮尺  
1/2

ファイルNo. (DL時)  
10-tenji (1)

