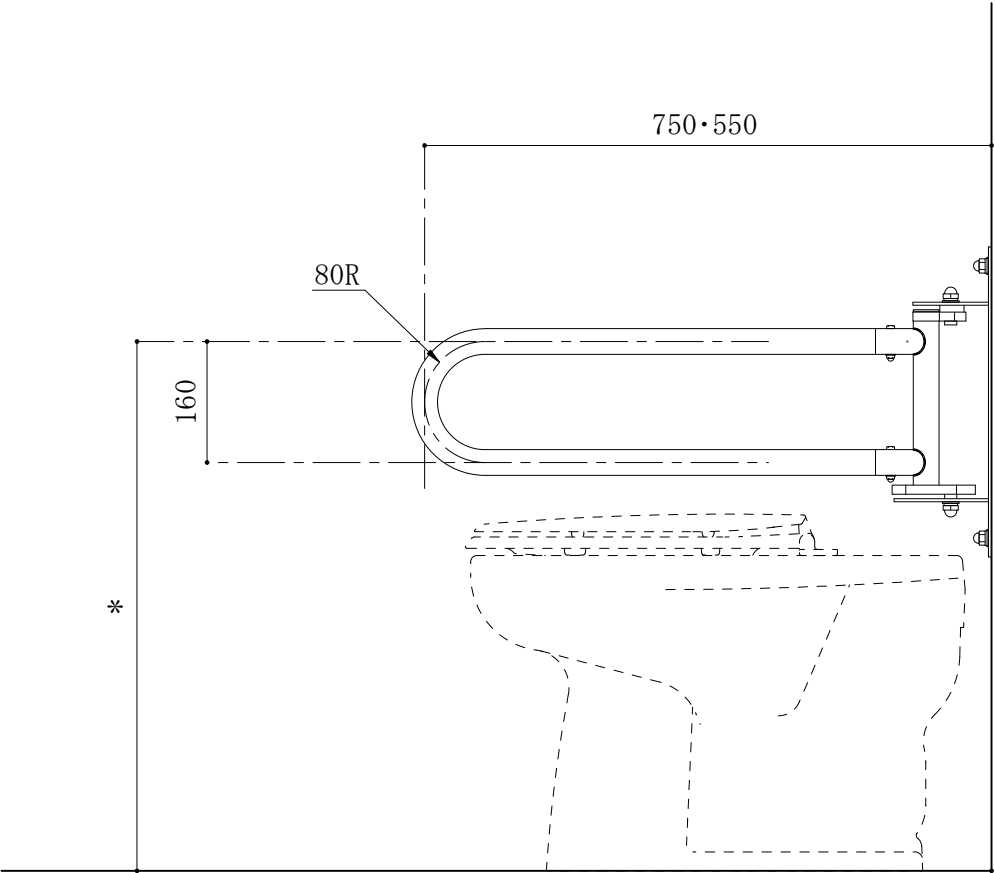
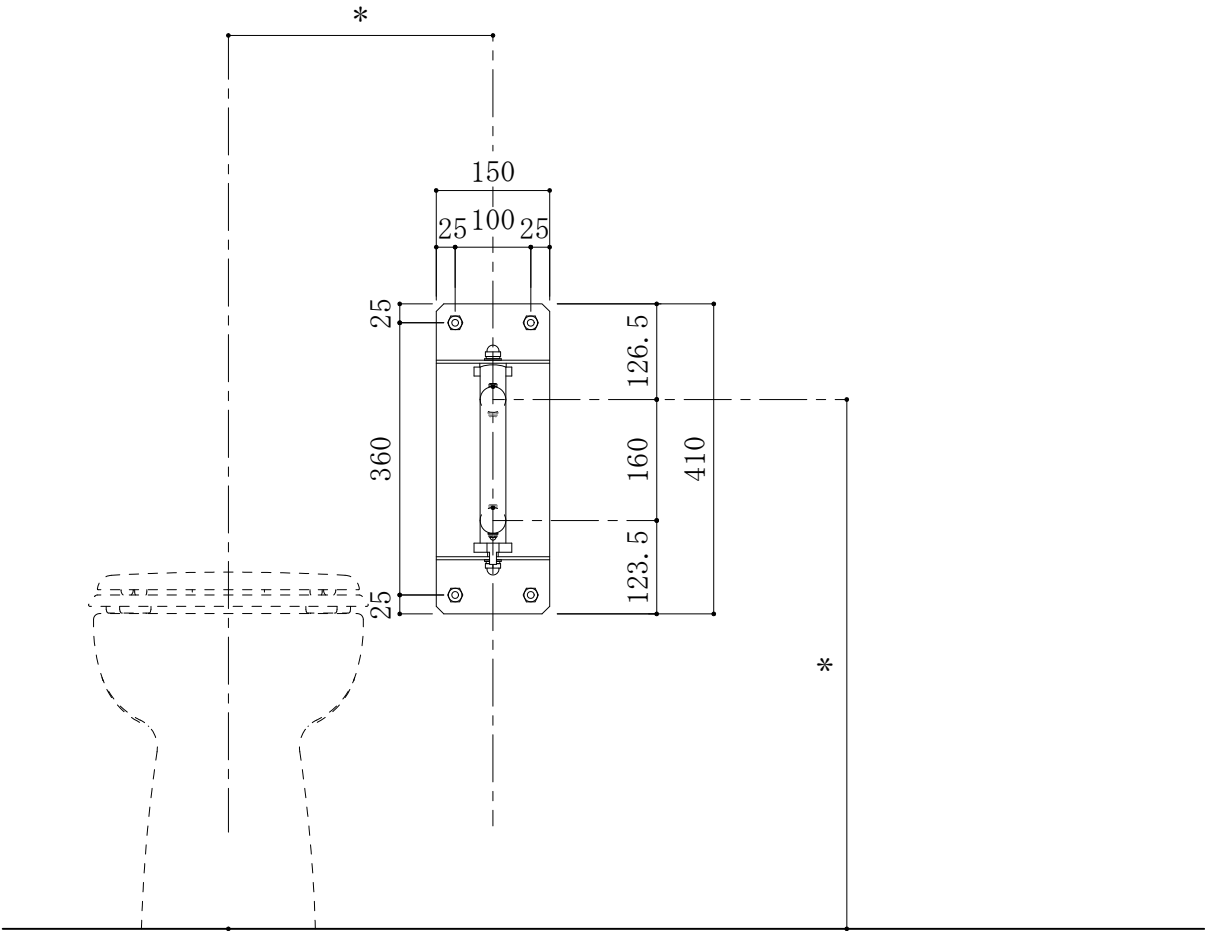


SSH(WSH)-100A(左右可動式)

\*左右勝手対応



商品区分

補助手摺 ソフトホールドタイプ

品番(製品名)

SSH(WSH)-100A

図面名

SSH(WSH)-100A:平面・展開図

仕様

- 手すり本体 φ34
- 材質(芯材):SUS 304
- 材質(皮膜):軟質塩化ビニール(抗菌剤配合)
- パイプ(外径):34φ
- 肉厚(芯材):SUS304 27.2φ×t1.5
- ベースプレート:SUS304

【カラーバリエーション】

- SSH-100A
- ☐ ピュアホワイト(PW)
- ☐ アイボリー(AW)
- ☐ ベーシック(BU)

- WSH-100A
- ☐ ライト(木目調)
- ☐ ナチュラル(木目調)

縮尺

1/10

ファイルNo. (DL時)

04-SSH-100A-(1)

