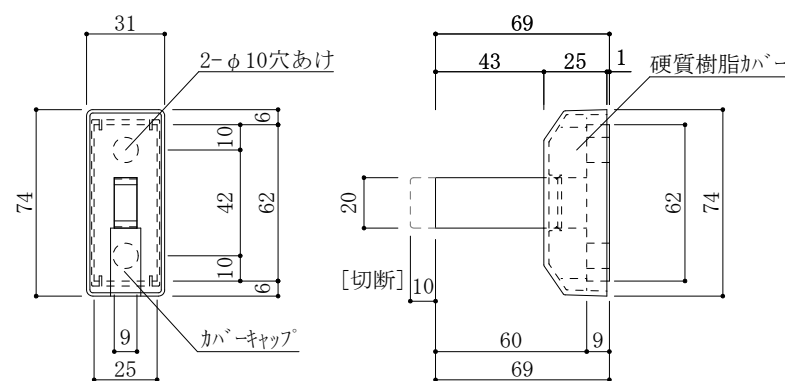


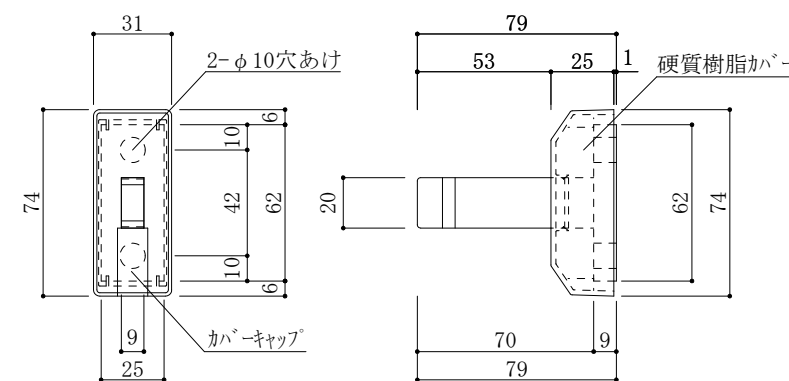
【切断加工が必要となります】

丸型手摺 立付け用ブラケット H=64(手摺芯=55)切断加工 S=1/3



【切断加工が必要となります】

丸型手摺 立付け用ﾌﾞﾗｯｸett H=69(手摺芯=60)切断加工 S=1/3



丸型手摺 立付け用ブラケット H=79【基準 手摺芯=70】タイプ S=1/3

商品区分

アークアップリフ°

品番(製品名)

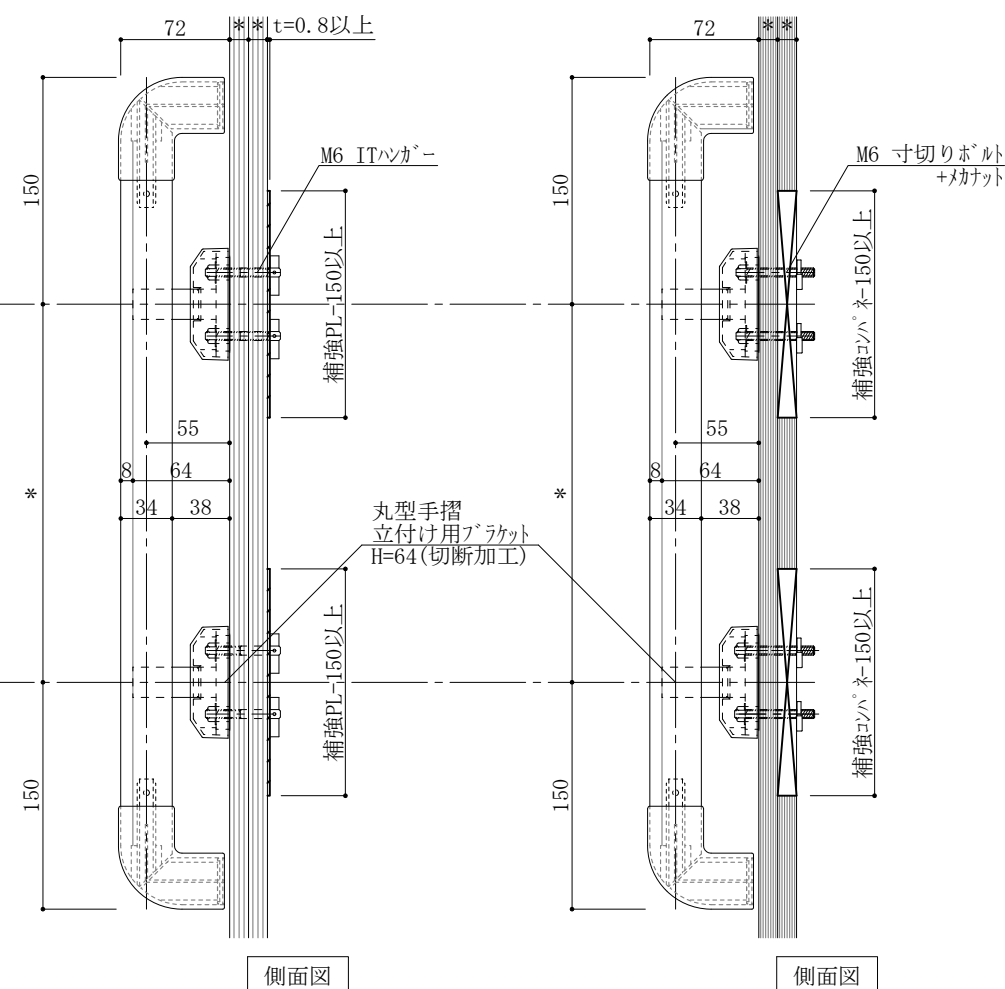
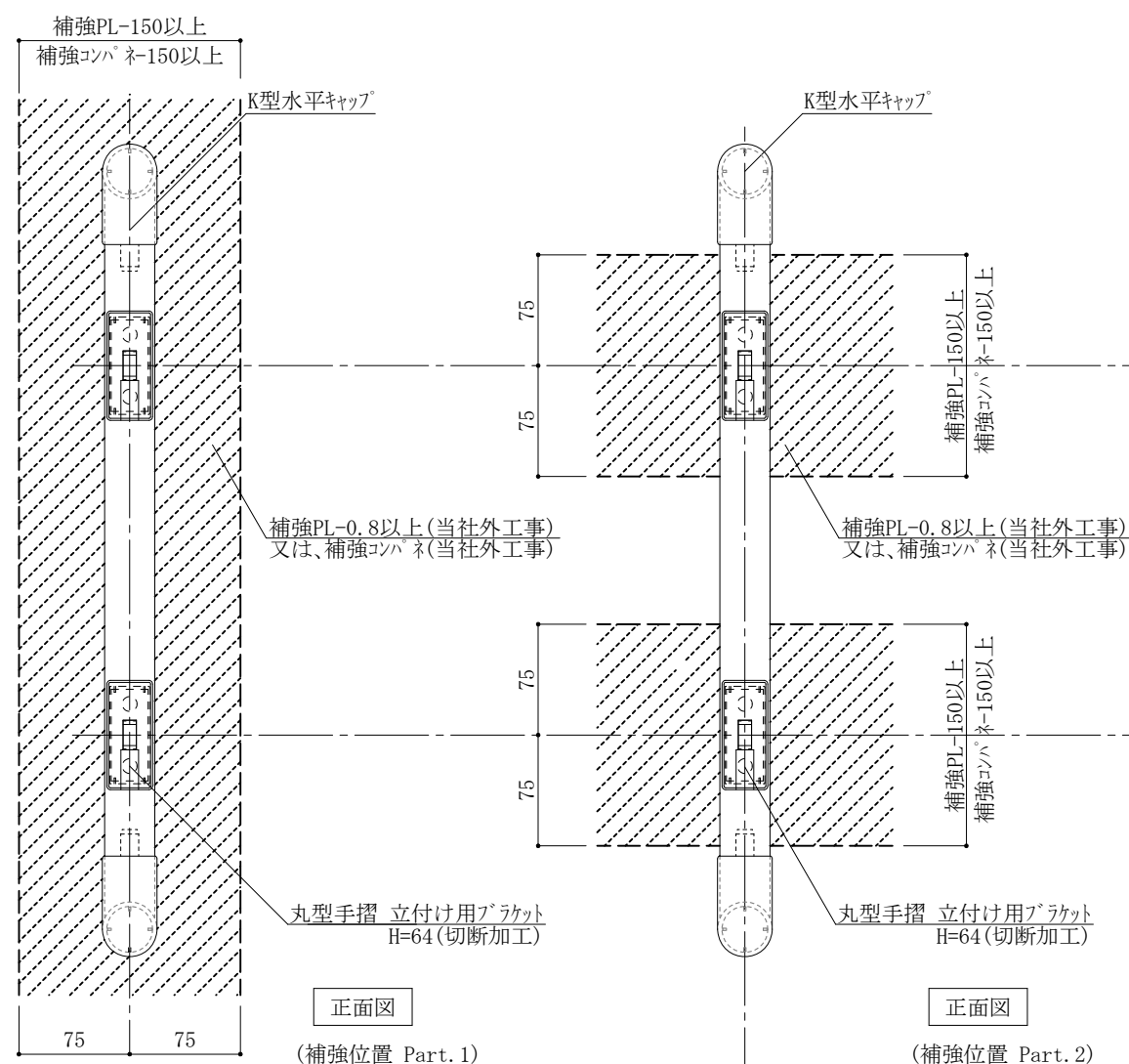
立付け用ブラケット(全3種)

図面名

各種立付用ブラケット図
及び、取付施工例

仕様

- ・立付け用ブラケット
材質:ZDC(亜鉛合金ダイカスト)
カバー: AES樹脂



φ34丸型手摺
立付けブラケット取付施工例 S=1/5

- ・図は例として、φ34丸型手摺
H=64タイプ 立付け用ブラケット
LGS下地 P.B. *** (鉄板補強)の時の、取付を示す。
LGS下地 P.B. *** (コンパネ補強)の時の、取付を示す。

縮尺

$$1/3 \cdot 1/5$$

ファイルNo. (DL時)

02-tatetuke-bracket+

